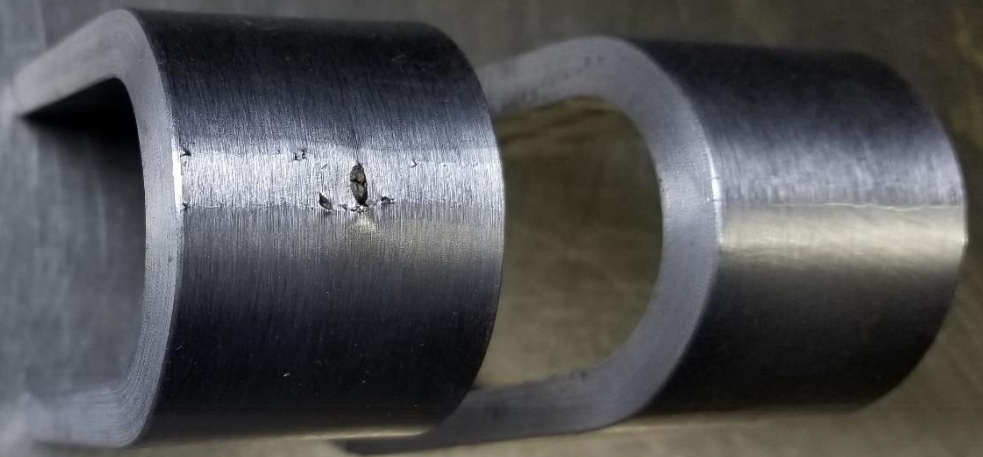


**溶接試験の合否は、
見た目ではなく曲げの精度です。
模擬試験で個別にアドバイス！**



溶接評価試験（専門級・実技試験） 模擬試験型講習のご案内

【1日完結コース】 開催日：10月27日（土） / 11月3日（土）

溶接試験は、外観がキレイな仕上がりにイコール合格とは限りません。

合否のポイントは、実際の曲げ加工に対する精度です。

当講習では、実際の試験と同じ曲げ加工試験を模擬的に行い、
受講者個々に「曲げ試験片」と共に実際の曲げ試験片状況の結果に対する
アドバイスを提供致します。

受講料：【JITCO賛助会員価格】16,000円/人（税別）、非会員 26,000円/人（税別）

※お申込みは、申し込み用紙へ記入の上、近畿中小企業溶接事業協同組合（担当：榎本）まで。

開催場所：大阪府守口市八雲西町2-10-13

詳しい講習内容は、当組合WEBサイトにて。

我々は、外国人技能実習生に対する技能講習や特別教育、
溶接評価試験に対応する講習を行い、
実習生のより良い実習期間を実現していきます。



KINKI WELDING COOPERATIVE

JITCO

主催：近畿中小企業溶接事業協同組合
TEL. 072-653-6786/FAX.072-669-8396
<http://kwc-official.com/>

協賛：（公財）国際研修協力機構
TEL. 06-6344-9521/FAX.06-6344-9523
<https://www.jitco.or.jp/>

